

TERRA SWM BOMBA DE CALOR GEOTÉRMICA



FABRICACIÓN AUSTRIACA

www.enertres.com

TERRA SWM 3 - 13 HGL / HGL P

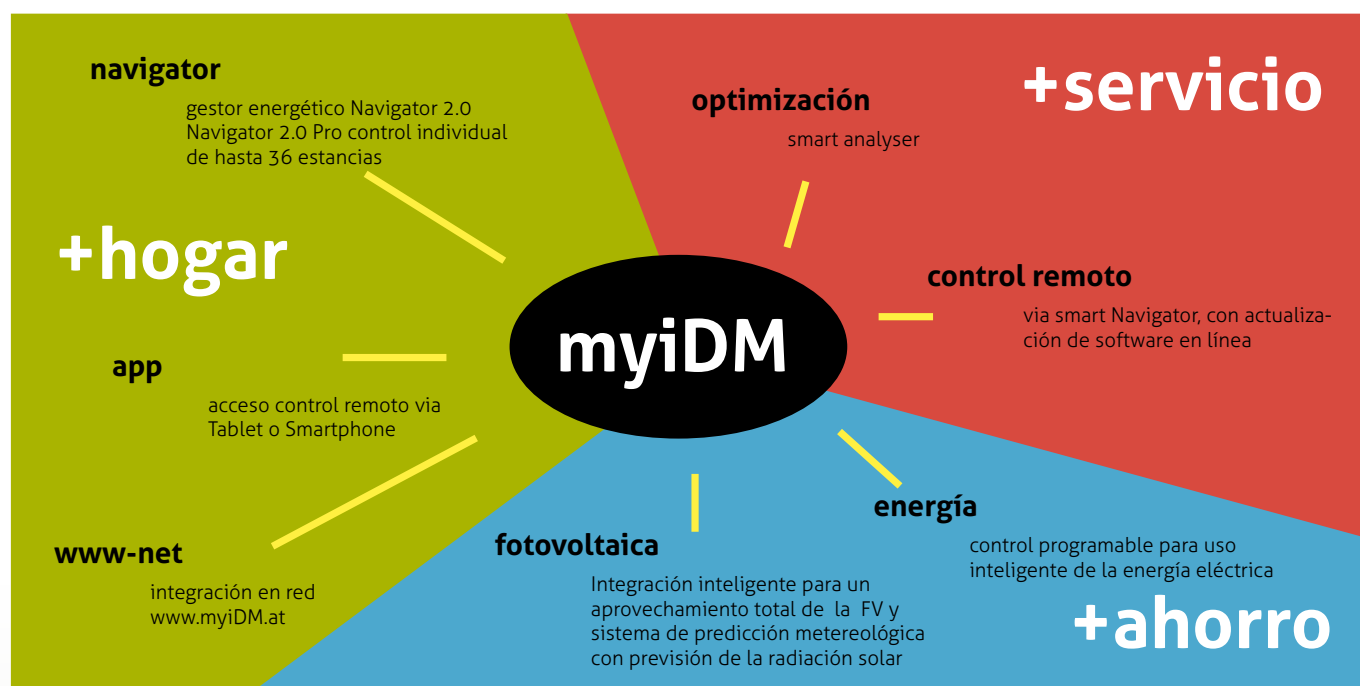
BOMBA DE CALOR GEOTÉRMICA INVERTER

La nueva TERRA SWM es una bomba de calor geotérmica con la que obtendrá de forma simple y eficiente calefacción, refrigeración y agua caliente sanitaria para viviendas unifamiliares. La potencia de la bomba de calor se ajusta continuamente entre 3 kW y 13 kW según la demanda de calor. Usando componentes de alta calidad y tecnología inverter CIC, la TERRA SWM 3-13 es una bomba de calor altamente eficiente con un COP de 5,01.

- ◉ **Modulación de potencia con tecnología Inverter**
- ◉ **Alto COP de 5,01 garantiza bajo consumo de energía**
- ◉ **Sistema de control Navigator 2.0 con pantalla táctil a color de 7"**
- ◉ **Se requiere muy poco espacio de instalación - solo 0,45 m²**
- ◉ **Calefacción, refrigeración y agua caliente**
- ◉ **Integración fotovoltaica y control solar térmico**
- ◉ **Tecnología patentada HGL para la máximas prestaciones en agua caliente sanitaria y una larga vida útil**



LA BOMBA CALOR INTELIGENTE

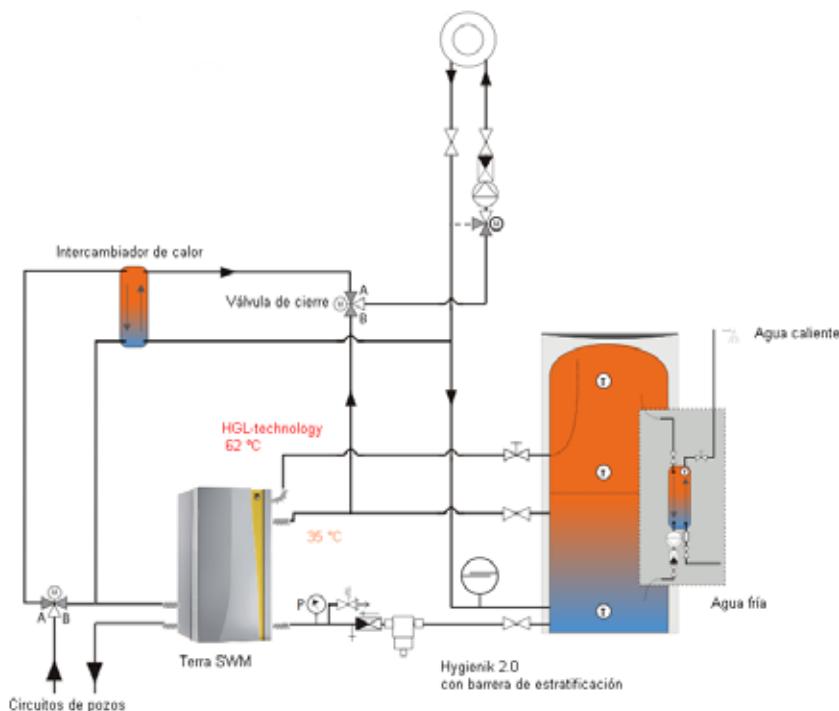


LOS BENEFICIOS DE LA TECNOLOGÍA HGL Y LA PRODUCCIÓN DE ACS INSTANTANEA CON ACUMULADOR HYGIENIK

La bomba de calor iDM TERRA SWM con tecnología HGL optimiza la producción de agua caliente sanitaria. Esta tecnología permite el aprovechamiento de la descarga del compresor a alta temperatura produciendo agua caliente a 62°C cuando la bomba de calor está trabajando para calefacción a 35/40°C sin necesidad de aumentar el régimen de compresión en el circuito frigorífico. Esto se traduce en un menor coste en la producción de ACS, mayor COP y vida útil del compresor.

La producción de agua caliente sanitaria se realiza de forma instantánea a partir del acumulador de inercia Hygienik y los grupos de producción de agua caliente instantánea de hasta 70 l/min de producción unitaria, pudiéndose montar en cascada hasta 5 grupos para producciones de hasta 350 l/min. Esta solución es muy eficiente y supone un ahorro considerable debido a que no tenemos que elevar la temperatura en el acumulador de ACS para prevenir la Legionella, puesto que es el agua de la red la que se calienta de manera instantánea.

TERRA SWM HGL CON ENFRIAMIENTO PASIVO Y HYGIENIK 2.0 CON BARRERA DE ESTRATIFICACIÓN



REGULACIÓN SIMPLE - A SOLO 3 PASOS DE myiDM.at

1. Conecte la bomba de calor a internet.
2. Regístrase en www.myiDM.at
3. Inicie sesión.

De esta forma usted controlará su bomba de calor cuando y desde donde quiera, incluyendo la posibilidad de mantenimiento remoto.



¡Lo que puedes ver en el Navigator 2.0, también lo puedes ver en tu smartphone!

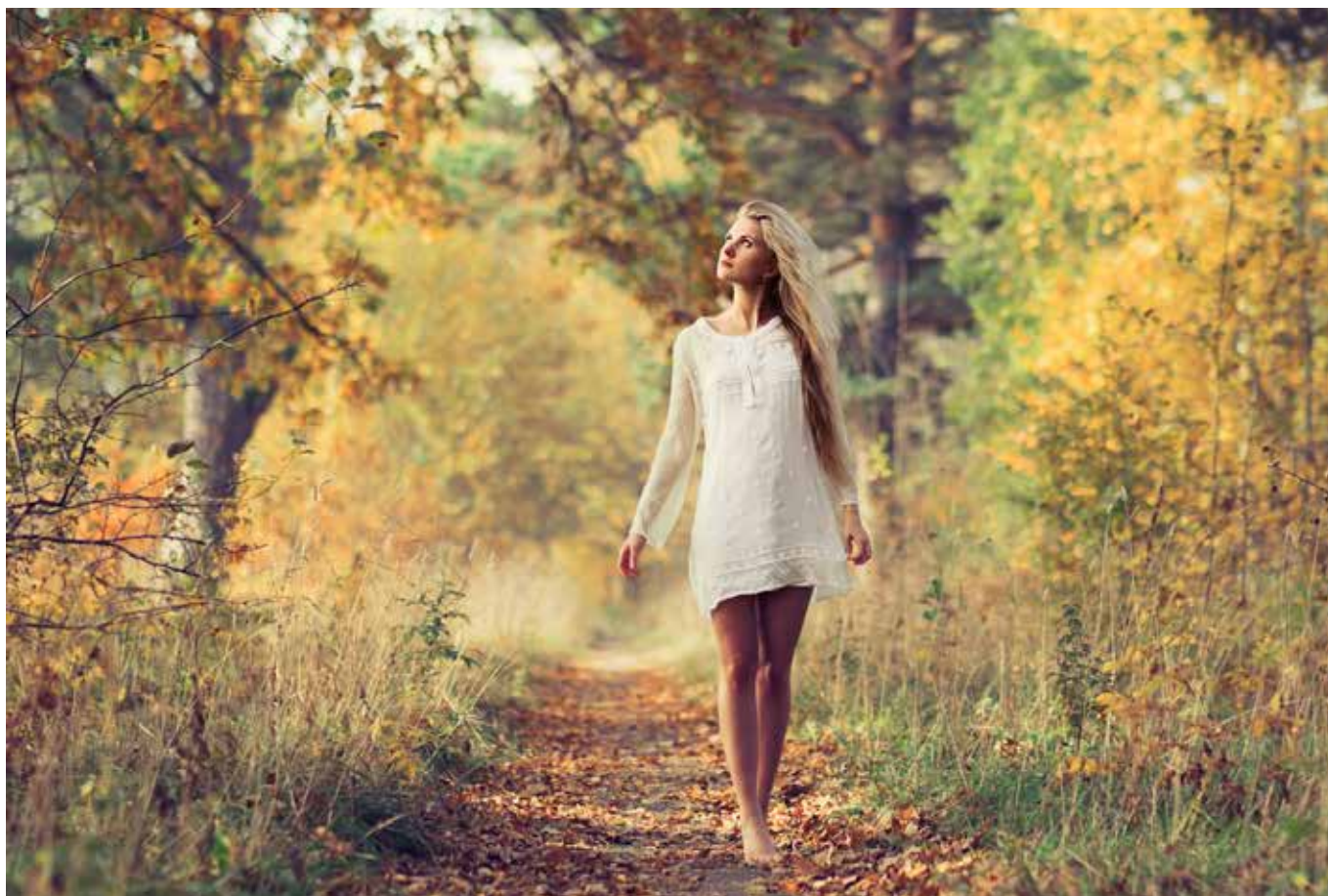
DATOS TÉCNICOS

TERRA SWM BOMBA DE CALOR GEOTÉRMICA

Datos técnicos de acuerdo con EN14511	Unid.	SWM 3 - 13 HGL/HGL P
Clase energética (bomba de calor + regulación)		
Tecnología Inverter (modulante)	-	Si
Rango de potencias	kW	3 -13
Potencia máxima, calefacción a 35°C y temperatura de pozos de 0°C	kW	13,28
Potencia nominal, calefacción a 35°C y temperatura de pozos de 0°C	kW	6,60
Refrigerante ¹⁾	-	R410A
Max. temperatura de impulsión	°C	62
COP nominal, calefacción a 35°C y temperatura de pozos de 0°C	-	5,01
Alimentación principal	V	400
Alimentación del circuito de control	V	230
Dimensiones (alto x ancho x fondo)	mm	1262x620x762
Peso SWM HGL / HGL P	kg	170/175
Potencia acústica nominal	dB(A)	41



1) La bomba de calor contiene el gas fluorado R410A y está sujeta a la norma EU-517/2014.



Oficinas centrales

Estrada Redondela-Peinador, nº 49
Barrio Millarada · 36815 Vilar de Infesta
Redondela (Pontevedra) SPAIN
T +34 986 288 377 **F** +34 986 288 276
enertres@enertres.com

Delegación Portugal TERMOHOME LDA

Rua Prof. Luis Gomes 211 A
4400-257 Sta. Marinha - VNG
T +351 22 787 00 73 **M** +351 96 394 86 48
geral@termohome.pt

DISTRIBUIDOR

