

## VENTILOCONVECTORES ENERFIT

### DC INVERTER

#### DISEÑO, eficiencia y máximo confort

Los ventiloconvectores EnerFit constituyen una solución única de elevada eficiencia para **calefacción, refrigeración y deshumidificación** en cualquier ambiente y estación. Estos equipos permiten un importante ahorro energético, ya que se pueden integrar con sistemas de generación a baja temperatura, tales como bombas de calor, calderas de condensación y sistemas con captadores solares térmicos. Gracias a la tecnología **DC INVERTER** y a su control PWM permite la eliminación de vibraciones, reducción de consumo entrega un 30% y un 50%, y modulación de velocidad del ventilador del 10 al 100%, así como unos niveles muy bajos de emisión acústica.

- Sofisticada y avanzada regulación de temperatura con pantalla digital que permite el control remoto de la instalación
- Cerca del 70% menos de superficie que un radiador tradicional
- Control con WiFi con APP
- Perfecta integración en cualquier ambiente debido a sus reducidas dimensiones y diseño
- Bajo consumo
- Reducido grosor: 126-29 mm
- Tecnología DC INVERTER
- Muy silencioso



El modelo EnerFit ST cuenta con todas las ventajas de los ventilosconvectores EnerFit, constituyendo una completa y eficiente solución para cualquier tipo de instalación.

## CALOR EN INVIERNO, FRESCO EN VERANO, EN COMPLETO SILENCIO, CON UN DISEÑO ÚNICO

El ventilosconvector EnerFit ST es la mejor solución todo en uno para calefacción, refrigeración y deshumidificación. Permite un excelente ahorro energético ya que se puede acoplar a bombas de calor de baja temperatura.

Con su sofisticado regulador de temperatura, EnerFit ST garantiza el confort durante toda la temporada. Calienta y enfría extremadamente rápido, y una vez que se alcanza la temperatura deseada, la mantiene de forma precisa y silenciosa.

Mientras se calienta, EnerFit ST desarrolla un efecto de calentamiento por convección natural efectivo (similar a un radiador) que reduce considerablemente la necesidad de activar la ventilación. Su atractivo diseño y su delgadez (tan solo 13 cm de profundidad) le permiten integrarse en cualquier entorno y hogar.



Ejemplo de instalación con pie embellecedor



Imagen correspondiente al modelo EnerFit ST con rejilla móvil



## MODELO DE 2 TUBOS

ENERFIT ST	ST 200	ST 400	ST 600	ST 800	ST 1000
<b>PRESTACIONES</b>					
Calefacción 50/45/20 (T° impulsión / T° retorno / T° ambiente)					
Potencia máxima calefacción	1210 W	2610 W	3620 W	4610 W	5330 W
Calefacción 45/40/20 (T° impulsión / T° retorno / T° ambiente)					
Potencia máxima calefacción	1020 W	2210 W	3020 W	3810 W	4320 W
Calefacción 40/35/20 (T° impulsión / T° retorno / T° ambiente)					
Potencia máxima calefacción	780 W	1160 W	2330 W	2940 W	3360 W
Frío 7/12/27 (T° impulsión / T° retorno / T° ambiente)					
Potencia frío	910 W	2120 W	2810 W	3300 W	3710 W
Frío 12/17/27 (T° impulsión / T° retorno / T° ambiente)					
Potencia frío	520 W	1190 W	1510 W	1830 W	2000 W
<b>DIMENSIONES</b>					
Longitud	737 mm	935 mm	1137 mm	1335 mm	1535 mm
Altura (sin pie de apoyo)	579 mm	579 mm	579 mm	579 mm	579 mm
Profundidad	129 mm	129 mm	129 mm	129 mm	129 mm
Peso	17 Kg	20 Kg	23 Kg	26 Kg	29 Kg
ENERFIT ST con rejilla fija					
Blanco	42 10 00 00	42 10 00 01	42 10 00 02	42 10 00 03	42 10 00 04
ENERFIT ST con rejilla motorizada					
Blanco	42 10 01 00	42 10 01 01	42 10 01 02	42 10 01 03	42 10 01 04

Disponibles modelos con diferentes acabados decorativos. Consultar.

\* Con cualquiera de los modelos EnerFit es necesario seleccionar un tipo de regulación, un grupo hidráulico y los accesorios correspondientes. Bajo pedido, estos componentes pueden venir montados de fábrica sin coste adicional.

\* Posibilidad de colocación de las conexiones hidráulicas a la derecha del ventilosconvector. Añadir una "D" al final del código del modelo seleccionado. Necesario el kit de prolongación (42 50 00 11)

## MODELO DE 4 TUBOS

ENERFIT ST	ST 200-4T	ST 400-4T	ST 600-4T	ST 800-4T	ST 1000-4T
<b>PRESTACIONES</b>					
Calefacción 50/45/20 (T° impulsión / T° retorno / T° ambiente)					
Potencia calefacción	400 W	780 W	1090 W	1280 W	1750 W
Calefacción 45/40/20 (T° impulsión / T° retorno / T° ambiente)					
Potencia calefacción	290 W	610 W	820 W	1000 W	1390 W
Calefacción 40/35/20 (T° impulsión / T° retorno / T° ambiente)					
Potencia calefacción	220 W	420 W	450 W	690 W	1010 W
Frío 7/12/27 (T° impulsión / T° retorno / T° ambiente)					
Potencia frío	720 W	1480 W	2060 W	2500 W	3000 W
Frío 12/17/27 (T° impulsión / T° retorno / T° ambiente)					
Potencia frío	420 W	800 W	1080 W	1310 W	1570 W
<b>DIMENSIONES</b>					
Longitud	735 mm	935 mm	1135 mm	1335 mm	1535 mm
Altura (sin pie de apoyo)	639 mm	639 mm	639 mm	639 mm	639 mm
Profundidad	129 mm	129 mm	129 mm	129 mm	129 mm
Peso	18 Kg	21 Kg	25 Kg	28 Kg	32 Kg
ENERFIT ST con rejilla fija					
Blanco	42 11 00 00	42 11 00 01	42 11 00 02	42 11 00 03	42 11 00 04

Disponibles modelos con diferentes acabados decorativos. Consultar.

\* Con cualquiera de los modelos EnerFit es necesario seleccionar un tipo de regulación, un grupo hidráulico y los accesorios correspondientes. Bajo pedido, estos componentes pueden venir montados de fábrica sin coste adicional.

\* Posibilidad de colocación de las conexiones hidráulicas a la derecha del ventilosconvector. Añadir una "D" al final del código del modelo seleccionado. Necesario el kit de prolongación (42 50 00 11).

# ENERFIT RD

# DISCRECIÓN

La gama de ventiloconvectores EnerFit cuenta con un exclusivo modelo que mejora el rendimiento y el confort para calefacción. El modelo EnerFit RD con panel radiante consigue calefactar, refrigerar y deshumidificar con extrema rapidez manteniendo un confort térmico ideal con un menor consumo.

En particular, durante el período de calefacción EnerFit RD combina el efecto de calentamiento por convección del ventilador con el efecto de radiación del panel frontal, con lo que se consigue incrementar su rendimiento y la sensación de bienestar.

El principio de funcionamiento se basa en el uso de silenciosos microventiladores de bajo consumo, que envían aire caliente procedente del intercambiador de calor a la parte interior del panel frontal del terminal, calentándolo de manera eficaz. Con este principio, a la vez que se calienta, el terminal actúa como un transmisor de calor, sin que sea necesario el funcionamiento del ventilador principal. De esta manera, la temperatura de confort se mantiene en silencio absoluto y con un mínimo consumo. En el modo de verano, los microventiladores se mantienen inactivos para evitar la formación de condensaciones en la superficie frontal del terminal. Siguiendo la línea del cuidado diseño y la integración ambiental, el modelo EnerFit RD está disponible en una versión con rejilla fija y motorizada.

ENERFIT RD	RD 200	RD 400	RD 600	RD 800	RD 1000
<b>PRESTACIONES</b>					
Calefacción 50/45/20 (T° impulsión / T° retorno / T° ambiente)					
Potencia calefacción	1210 W	2610 W	3620 W	4610 W	5220 W
Calefacción 45/40/20 (T° impulsión / T° retorno / T° ambiente)					
Potencia calefacción	1020 W	2210 W	3020 W	3810 W	4320 W
Calefacción 40/35/20 (T° impulsión / T° retorno / T° ambiente)					
Potencia calefacción	780 W	1690 W	2330 W	2940 W	3330 W
Frío 7/12/27 (T° impulsión / T° retorno / T° ambiente)					
Potencia frío	910 W	2120 W	2810 W	3300 W	3710 W
Frío 12/17/27 (T° impulsión / T° retorno / T° ambiente)					
Potencia frío	520 W	1190 W	1510 W	1830 W	2000 W
<b>DIMENSIONES</b>					
Longitud	735 mm	935 mm	1135 mm	1335 mm	1535 mm
Altura (sin pie de apoyo)	579 mm	579 mm	579 mm	579 mm	579 mm
Profundidad	129 mm	129 mm	129 mm	129 mm	129 mm
Peso	17,3 Kg	20,4 Kg	23,4 Kg	26,4 Kg	29,4 Kg
ENERFIT RD con rejilla fija	RD 200	RD 400	RD 600	RD 800	RD 1000
Código:	42 00 00 00	42 00 00 01	42 00 00 02	42 00 00 03	42 00 00 04
ENERFIT RD con rejilla motorizada	RD 200	RD 400	RD 600	RD 800	RD 1000
Código:	42 00 01 00	42 00 01 01	42 00 01 02	42 00 01 03	42 00 01 04

Disponibles modelos con diferentes acabados decorativos. Consultar.

\* Con cualquiera de los modelos EnerFit es necesario seleccionar un tipo de regulación, un grupo hidráulico y los accesorios correspondientes. Bajo pedido, estos componentes pueden venir montados de fábrica sin coste adicional.

\* Posibilidad de colocación de las conexiones hidráulicas a la derecha del ventiloconvector. Añadir una "D" al final del código del modelo seleccionado. Necesario el kit de prolongación (42 50 00 11).



# ENERFIT STS

# DISCRECIÓN

Siguiendo la línea del cuidado diseño y la integración ambiental, el modelo EnerFit STS está orientado a aquellas instalaciones donde la altura del equipo es determinante, bien por cuestiones estéticas o constructivas, ya que con una altura de únicamente 38 cm se convierte en la solución ideal para este tipo de instalaciones.

El modelo EnerFit STS cuenta con todas las ventajas de los ventiloconvectores EnerFit ST. La diferencia radica en sus reducidas dimensiones que nos permiten adaptarnos a cualquier tipo de espacios más reducidos.



ENERFIT STS	STS 200	STS 400	STS 600	STS 800	STS 1000
<b>PRESTACIONES</b>					
Calefacción 50/45/20 (T° impulsión / T° retorno / T° ambiente)					
Potencia calefacción	730 W	1750 W	2400 W	2970 W	3680 W
Calefacción 45/40/20 (T° impulsión / T° retorno / T° ambiente)					
Potencia calefacción	610 W	1510 W	2030 W	2620 W	3110 W
Calefacción 40/35/20 (T° impulsión / T° retorno / T° ambiente)					
Potencia calefacción	450 W	1160 W	1540 W	1980 W	2370 W
Frío 7/12/27 (T° impulsión / T° retorno / T° ambiente)					
Potencia frío	510 W	1210 W	1620 W	2120 W	2600 W
Frío 12/17/27 (T° impulsión / T° retorno / T° ambiente)					
Potencia frío	320 W	760 W	950 W	1200 W	1500 W
<b>DIMENSIONES</b>					
Longitud	735 mm	935 mm	1135 mm	1335 mm	1535 mm
Altura (sin pie de apoyo)	379 mm	379 mm	379 mm	379 mm	379 mm
Profundidad	129 mm	129 mm	129 mm	129 mm	129 mm
Peso	12 Kg	14 Kg	16 Kg	19 Kg	23 Kg
ENERFIT STS con rejilla fija	STS 200	STS 400	STS 600	STS 800	STS 1000
Código:	42 30 00 00	42 30 00 01	42 30 00 02	42 30 00 03	42 30 00 04

Disponibles modelos con diferentes acabados decorativos. Consultar.

\* Con cualquiera de los modelos EnerFit es necesario seleccionar un tipo de regulación, un grupo hidráulico y los accesorios correspondientes. Bajo pedido, estos componentes pueden venir montados de fábrica sin coste adicional.

\* Posibilidad de colocación de las conexiones hidráulicas a la derecha del ventiloconvector. Añadir una "D" al final del código del modelo seleccionado. Necesario el kit de prolongación (42 50 00 11).

Versión para encastrar en pared o techo.

Gracias a su reducido espesor, EnerFit NC se puede integrar fácilmente en todo tipo de paredes y falsos techos, incluso los más finos.

El bajo nivel de ruido producido hace que sea la elección perfecta, tanto en verano como en invierno, para cualquier estancia de una vivienda, hoteles y locales comerciales.

La amplia gama de accesorios, tanto para la instalación como para el control de funcionamiento, permiten adaptarse a cualquier versión para encastrar en suelo.

El silencio es absoluto y el flujo de aire es constante para evitar la creación de corrientes de aire desagradables.

El motor y su electrónica de control de tipo DC Inverter permiten una regulación de la temperatura ambiente precisa y sin oscilaciones, la cual se puede realizar a través de los sistemas de regulación con control remoto modulante, manuales o con control 0-10 V. Las unidades están equipadas con doble bandeja de goteo para su instalación en horizontal (en falso techo) y en posición vertical (en pared).

El panel de la cubierta frontal está disponible tanto para los modelos sobre pared como para techo. Este accesorio permite una fácil limpieza de los filtros de aire a través de la rejilla frontal desmontable y fácil acceso a la terminal EnerFit NC para el mantenimiento, incorpora bandeja para recogida de condensados tanto para pared, como para techo



## MODELO DE 2 TUBOS

ENERFIT NC	NC 200	NC 400	NC 600	NC 800	NC 1000
<b>PRESTACIONES</b>					
Calefacción 50/45/20 (T° impulsión / T° retorno / T° ambiente)					
Potencia máxima calefacción	1210 W	2610 W	3620 W	4610 W	5220 W
Calefacción 45/40/20 (T° impulsión / T° retorno / T° ambiente)					
Potencia máxima calefacción	1020 W	2210 W	3020 W	3810 W	4320 W
Calefacción 40/35/20 (T° impulsión / T° retorno / T° ambiente)					
Potencia máxima calefacción	780 W	1690 W	2330 W	2940 W	3330 W
Frío 7/12/27 (T° impulsión / T° retorno / T° ambiente)					
Potencia frío	910 W	2120 W	2810 W	3300 W	3710 W
Frío 12/17/27 (T° impulsión / T° retorno / T° ambiente)					
Potencia frío	520 W	1190 W	1510 W	1830 W	2000 W
<b>DIMENSIONES</b>					
Longitud	525 mm	725 mm	925 mm	1125 mm	1325 mm
Altura (sin pie de apoyo)*	576 mm	576 mm	576 mm	576 mm	576 mm
Profundidad	126 mm	126 mm	126 mm	126 mm	126 mm
Peso	9 Kg	12 Kg	15 Kg	18 Kg	21 Kg
ENERFIT NC	NC 200	NC 400	NC 600	NC 800	NC 1000
Código:	42 20 00 00	42 20 00 01	42 20 00 02	42 20 00 03	42 20 00 04

\* Con cualquiera de los modelos EnerFit es necesario seleccionar un tipo de regulación, un grupo hidráulico y los accesorios correspondientes. \* Posibilidad de colocación de las conexiones hidráulicas a la derecha del ventiloincubador. Añadir una "D" al final del código del modelo seleccionado. Necesario el kit de prolongación (42 50 00 1).

\* Panel frontal, estructura metálica y resto de accesorios específicos para el EnerFit NC no incluido en el precio.

## MODELO DE 4 TUBOS

ENERFIT NC	NC 200-4T	NC 400-4T	NC 600-4T	NC 800-4T	NC 1000-4T
<b>PRESTACIONES</b>					
Calefacción 50/45/20 (T° impulsión / T° retorno / T° ambiente)					
Potencia calefacción	400 W	780 W	1090 W	1560 W	1750 W
Calefacción 45/40/20 (T° impulsión / T° retorno / T° ambiente)					
Potencia calefacción	290 W	610 W	820 W	1220 W	1390 W
Calefacción 40/35/20 (T° impulsión / T° retorno / T° ambiente)					
Potencia calefacción	220 W	420 W	450 W	850 W	1010 W
Frío 7/12/27 (T° impulsión / T° retorno / T° ambiente)					
Potencia frío	720 W	1480 W	2060 W	2500 W	3000 W
Frío 12/17/27 (T° impulsión / T° retorno / T° ambiente)					
Potencia frío	420 W	800 W	1080 W	1310 W	1570 W
<b>DIMENSIONES</b>					
Longitud	525 mm	725 mm	925 mm	1125 mm	1325 mm
Altura (sin pie de apoyo)	636 mm	636 mm	636 mm	636 mm	636 mm
Profundidad	126 mm	126 mm	126 mm	126 mm	126 mm
Peso	10 Kg	13 Kg	17 Kg	20 Kg	24 Kg
ENERFIT NC	NC 200 4T	NC 400 4T	NC 600 4T	NC 800 4T	NC 1000 4T
Código:	42 21 00 00	42 21 00 01	42 21 00 02	42 21 00 03	42 21 00 04
PVP*	443,07 €	490,99 €	548,49 €	672,22 €	724,94 €

\* Con cualquiera de los modelos EnerFit es necesario seleccionar un tipo de regulación, un grupo hidráulico y los accesorios correspondientes.

Bajo pedido, estos componentes pueden venir montados de fábrica sin coste adicional.

\* Posibilidad de colocación de las conexiones hidráulicas a la derecha del ventiloincubador. Añadir una "D" al final del código del modelo seleccionado. Necesario el kit de prolongación (42 50 00 1)

\* Panel frontal, estructura metálica y resto de accesorios específicos para el EnerFit NC no incluido en el precio.

# ENERFIT WALL / XL

# ELEGANCIA MURAL

La gama de ventiloconvectores EnerFit cuenta con un modelo exclusivo, el nuevo EnerFit Wall. Gracias a la difusión de los sistemas de calefacción a baja temperatura (bombas de calor o calderas de condensación), el ventiloconvector es un terminal cada vez más extendido en todos los entornos. A menudo, arquitectos y diseñadores se decantan por soluciones menos intrusivas, permitiendo aprovechar con mayor facilidad el espacio interior de una vivienda.

Cuenta además con una gran pantalla y un mando inalámbrico de serie, que permite la elección de sus distintas funciones.

ENERFIT WALL	WALL 400	WALL 600	WALL 800	WALL 800 XL			
<b>PRESTACIONES</b>							
Calefacción 50/45/20 (T° impulsión / T° retorno / T° ambiente)							
Potencia calefacción	1750 W	2400 W	2390 W	3107 W			
Calefacción 45/40/20 (T° impulsión / T° retorno / T° ambiente)							
Potencia calefacción	1510 W	2030 W	1920 W	2496 W			
Calefacción 40/35/20 (T° impulsión / T° retorno / T° ambiente)							
Potencia calefacción	1160 W	1540 W	1410 W	1833 W			
Frío 7/12/27 (T° impulsión / T° retorno / T° ambiente)							
Potencia frío	1210 W	1620 W	1890 W	2457 W			
Frío 12/17/27 (T° impulsión / T° retorno / T° ambiente)							
Potencia frío	760 W	950 W	1200 W	1560 W			
<b>DIMENSIONES</b>							
Longitud	902mm	1102mm	1302mm	1302mm			
Altura	318mm	318mm	318mm	335mm			
Profundidad	128mm	128mm	128mm	215mm			
Peso	14 Kg	16 Kg	19 Kg	24 Kg			
ENERFIT WALL	W 400	W 600	W 800	W 800 XL			
	CONEX. HID. IZ.	CONEX. HID. DR	CONEX. HID. IZ.	CONEX. HID. DR	CONEX. HID. IZ.	CONEX. HID. DR	CONEX. HID. DR
Control integrado y mando a distancia	42 35 00 01	42 35 00 01D	42 35 00 02	42 35 00 02D	42 35 00 03	42 35 00 03D	42 35 00 04D
Tarjeta para control remoto modulante**	42 35 00 11	42 35 00 11D	42 35 00 12	42 35 00 12D	42 35 00 13	42 35 00 13D	42 35 00 14D
Tarjeta para control remoto 4 velocidades**	42 35 00 21	42 35 00 21D	42 35 00 22	42 35 00 22D	42 35 00 23	42 35 00 23D	42 35 00 24D
Tarjeta para controlador 0 - 10v**	42 35 00 31	42 35 00 31D	42 35 00 32	42 35 00 32D	42 35 00 33	42 35 00 33D	42 35 00 34D



Con EnerFit Wall, finalmente se alcanza una solución innovadora que permite tener instalados terminales de agua en la pared superior, por lo tanto es capaz de suministrar bienestar tanto en invierno como en verano, sin ocupar ningún espacio útil.

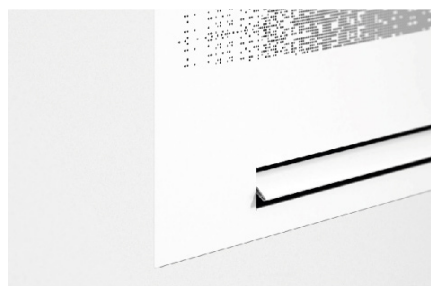
EnerFit Wall se caracteriza por una profundidad muy reducida, es el de menos grosor de su categoría (sólo 128 mm), y un diseño extremadamente refinado y elegante que puede encajar en cualquier espacio.

Acabo en color Blanco RAL 9003



# ENERFIT WALL NC

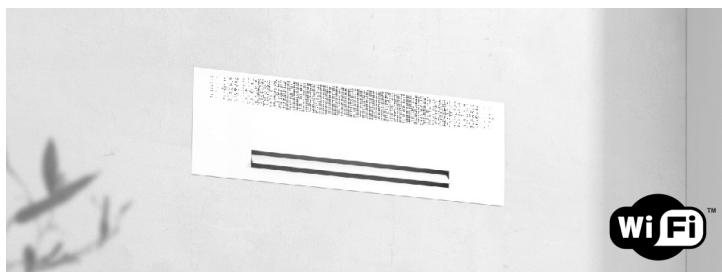
La gama de ventiloconvectores EnerFit cuenta con un modelo exclusivo, el nuevo EnerFit Wall NC.



Gracias a su elegante diseño los EnerFit Wall NC permite integrarse fácilmente en la vivienda, hoteles y locales comerciales. Su reducido tamaño y espesor permiten integrarlo fácilmente en paredes incluso las más finas.

El motor y su electrónica de control de tipo DC Inverter permiten una regulación de la temperatura ambiente precisa y sin oscilaciones, la cual se puede realizar a través de los sistemas de regulación con control remoto modulante o con control 0-10 V.

# INTEGRACIÓN



ENERFIT WALL NC	WALL NC 400	WALL NC 600	WALL NC 800			
<b>PRESTACIONES</b>						
Calefacción 50/45/20 (T° impulsión / T° retorno / T° ambiente)						
Potencia calefacción	1750W	2400W	2970W			
Calefacción 45/40/20 (T° impulsión / T° retorno / T° ambiente)						
Potencia calefacción	1510W	2030W	2620W			
Calefacción 40/35/20 (T° impulsión / T° retorno / T° ambiente)						
Potencia calefacción	1160W	1540W	1980W			
Frío 7/12/27 (T° impulsión / T° retorno / T° ambiente)						
Potencia frío	1210W	1620W	2120W			
Frío 12/17/27 (T° impulsión / T° retorno / T° ambiente)						
Potencia frío	760W	950W	1200W			
<b>DIMENSIONES</b>						
Longitud	908mm	1108mm	1308mm			
Altura	337mm	337mm	337mm			
Profundidad	128mm	128mm	128mm			
Peso	14 Kg	16 Kg	19 Kg			
ENERFIT WALL NC	WNC 400	WNC 600	WNC 800			
	CONEX. HID. IZ.	CONEX. HID. DR	CONEX. HID. IZ.	CONEX. HID. DR	CONEX. HID. IZ.	CONEX. HID. DR
Con control integrado y mando a distancia	42 35 01 01	42 35 01 01D	42 35 01 02	42 35 01 02D	42 35 01 03	42 35 01 03D
Con tarjeta para control remoto 4 velocidades**	42 35 01 11	42 35 01 11D	42 35 01 12	42 35 01 12D	42 35 01 13	42 35 01 13D
Con tarjeta para controlador 0-10 V**	42 35 01 21	42 35 01 21D	42 35 01 22	42 35 01 22D	42 35 01 23	42 35 01 23D

\* Con cualquiera de los modelos EnerFit Wall NC es necesario seleccionar un grupo hidráulico.

\*\* Caja para empotrar en pared y panel estético no incluido.

\*\* Necesarios accesorios de control remoto.

Nuevo ventiloconvector EnerFit Floor para integración en el suelo con un diseño compacto y de gran potencia térmica.

En algunas situaciones arquitectónicas con grandes cristalerías o paredes muy expuestas, es importante contrarrestar el calor exterior que se transmite al interior a través de la radiación o las molestas corrientes de aire que se forman en invierno sobre las paredes.

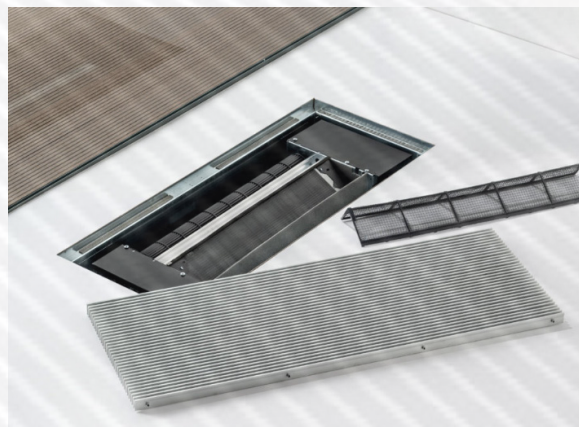


Las soluciones tradicionales en estos casos se comportan de manera menos eficaz.

El silencio es absoluto y el flujo de aire es constante para evitar la creación de corrientes de aire desagradables.

El motor y su electrónica de control de tipo DC Inverter permiten una regulación de la temperatura ambiente precisa y sin oscilaciones, la cual se puede realizar a través de los sistemas de regulación con control remoto modulante, manuales o con control 0-10 V.

ENERFIT FLOOR		F 400	F 600	F 800
<b>PRESTACIONES</b>				
<b>Calefacción 50/45/20 (T° impulsión / T° retorno / T° ambiente)</b>				
Potencia calefacción	W	1750	2400	2970
<b>Calefacción 45/40/20 (T° impulsión / T° retorno / T° ambiente)</b>				
Potencia calefacción	W	1510	2030	2620
<b>Calefacción 40/35/20 (T° impulsión / T° retorno / T° ambiente)</b>				
Potencia calefacción	W	1160	1540	1980
<b>Frío 7/12/27 (T° impulsión / T° retorno / T° ambiente)</b>				
Potencia frío	W	1210	1620	2120
<b>Frío 12/17/27 (T° impulsión / T° retorno / T° ambiente)</b>				
Potencia frío	W	760	950	1200
<b>DIMENSIONES</b>				
Longitud	mm	895	1095	1295
Altura	mm	445	445	445
Profundidad	mm	189	189	189
Peso	Kg	14	16	19
<b>ENERFIT FLOOR</b>				
<b>CONEXIÓN HIDRÁULICA IZQUIERDA</b>		<b>CODIGO</b>	<b>CODIGO</b>	<b>CODIGO</b>
Con tarjeta para control remoto modulante		42 36 00 11	42 36 00 12	42 36 00 13
Con tarjeta para control remoto 4 velocidades		42 36 00 21	42 36 00 22	42 36 00 23
Con tarjeta para controlador de 0-10v		42 36 00 31	42 36 00 32	42 36 00 33
<b>CONEXIÓN HIDRÁULICA DERECHA</b>				
Con tarjeta para control remoto modulante		42 36 00 11D	42 36 00 12D	42 36 00 13D
Con tarjeta para control remoto 4 velocidades		42 36 00 21D	42 36 00 22D	42 36 00 23D
Con tarjeta para controlador de 0-10v		42 36 00 31D	42 36 00 32D	42 36 00 33D
Estructura metálica Enerfit Floor		42 50 16 21	42 50 16 22	42 50 16 26
Rejilla EnerFit Floor		42 50 17 01	42 50 17 02	42 50 17 03



\* Con cualquiera de los modelos EnerFit Floor es necesario seleccionar un grupo hidráulico y los accesorios correspondientes. Bajo pedido, estos componentes pueden venir montados de fábrica sin coste adicional.\*\* Necesarios accesorios de control remoto

El Enerfit DUIT es el nuevo fancoil canalizado de ENERTRES. Un producto de muy alta eficiencia que ajusta automáticamente la velocidad del ventilador para garantizar un flujo de aire constante, y en consecuencia, un confort constante en el tiempo. DUIT encaja perfectamente en cualquier pared o techo. El silencio extremo lo convierte en el modelo ideal para cualquier tipo de hogar.

Los ventiloconvectores Duit son autoadaptables a la longitud del conducto aumentando o disminuyendo la velocidad para garantizar un caudal constante



ENERFIT DUIT	DUIT 400	DUIT 600	DUIT 800	DUIT 1000
<b>PRESTACIONES</b>				
<b>Calefacción 50/45/20 (T° impulsión / T° retorno / T° ambiente)</b>				
Potencia calefacción	2830 W	3930 W	4790 W	6510 W
<b>Calefacción 45/40/20 (T° impulsión / T° retorno / T° ambiente)</b>				
Potencia calefacción	2300 W	3200 W	3900 W	5300 W
<b>Calefacción 40/35/20 (T° impulsión / T° retorno / T° ambiente)</b>				
Potencia calefacción	1580 W	2580 W	3370 W	4340 W
<b>Frío 7/12/27 (T° impulsión / T° retorno / T° ambiente)</b>				
Potencia frío	1910 W	3010 W	3490 W	4400 W
<b>Frío 12/17/27 (T° impulsión / T° retorno / T° ambiente)</b>				
Potencia frío	1100 W	1760 W	2010 W	2540 W
<b>DIMENSIONES</b>				
Longitud	590 mm	790 mm	990 mm	1190 mm
Altura	240 mm	240 mm	240 mm	240 mm
Profundidad	690 mm	690 mm	690 mm	690 mm
Peso	32 Kg	42 Kg	46 Kg	46 Kg
<b>ENERFIT DUIT</b>				
<b>CONEXIÓN HIDRÁULICA IZQUIERDA</b>				
Con tarjeta modulante 4velocidades	42 37 00 01	42 37 00 02	42 37 00 03	42 37 00 04
Con tarjeta para controlador 0 - 10 V **	42 37 00 11	42 37 00 12	42 37 00 13	42 37 00 14
<b>CONEXIÓN HIDRÁULICA DERECHA</b>				
Con tarjeta modulante 4velocidades	42 37 00 01D	42 37 00 02D	42 37 00 03D	42 37 00 04D
Con tarjeta para controlador 0 - 10 V **	42 37 00 11D	42 37 00 12D	42 37 00 13D	42 37 00 14D

\* Con cualquiera de los modelos EnerFit DUIT es necesario seleccionar un grupo hidráulico y los accesorios correspondientes  
\*\* Necesarios accesorios de control remoto

## Sistemas de regulación para EnerFit Wall / NC / XL

### Versión standard con control integrado y mando a distancia incluido (solo modelo WALL)

W 400	42 35 00 01	42 35 00 01D	← Control remoto incluido
W 600	42 35 00 02	42 35 00 02D	
W 800	42 35 00 03	42 35 00 03D	
W 800XL		42 35 00 04D	

### Versión para control remoto de velocidad modulante

W 400	42 35 00 11*	42 35 00 11D*	← Panel de control remoto
W 600	42 35 00 12*	42 35 00 12D*	
W 800	42 35 00 13*	42 35 00 13D*	
W 800 XL		42 35 00 14D*	
		42 50 00 04 W	Blancos
		42 50 00 04	
		42 50 00 04 BW	Negros
		42 50 00 04 B	
WNC 400	42 35 01 01		
WNC 600	42 35 01 02		
WNC 800	42 35 01 03		



Lógica PID, pantalla táctil, velocidad modulante. Control de 1-30 ud de ventiloconvectores  
Módulo Wifi (Versión W)

\* Incluye tarjeta interna para control remoto modulante.  
Seleccionar panel de control remoto no incluido (pág. 28)

### Versión para control remoto de 3 velocidades

W 400	42 35 00 21*	42 35 00 21*	← Termostatos electrónicos
W 600	42 35 00 22*	42 35 00 22*	
W 800	42 35 00 23*	42 35 00 23*	
W800 XL		42 35 00 23D*	
WNC 400	42 35 01 11*		
WNC 600	42 35 01 12*		
WNC 800	42 35 01 13*		

Termostatos electrónicos

42 50 00 07	Montaje encastrado
42 50 00 08	Analgógico Montaje a pared
42 50 00 09	Digital Montaje a pared

\* Incluye tarjeta interna para control remoto de 3 velocidades.  
Seleccionar termostato de control remoto no incluido.

### Versión para control remoto 0-10 V

W 400	42 35 00 31*	← Señal 0-10 V
W 600	42 35 00 32*	
W 800	42 35 00 33*	
W 800XL	42 35 00 34D*	
WNC 400	42 35 01 21*	
WNC 600	42 35 01 22*	
WNC 800	42 35 01 23*	

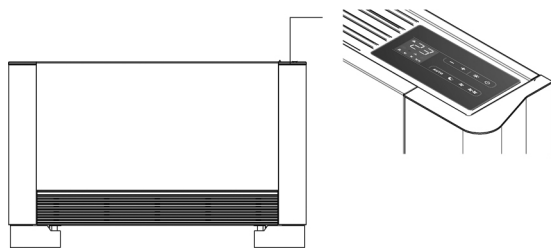
\* Incluye tarjeta interna para control remoto con señal 0-10 V.

# Sistemas de Regulación para modelos ST/RD/STS/NC/Floor/DUIT

Completa gama de controles compatibles con cualquier modelo de ventilador Enerfit, excepto Enerfit Wall, que permiten controlar la velocidad del ventilador, la temperatura ambiente y la apertura y cierre de las válvulas tanto en versiones de 2 como de 4 tubos.

Los controles han sido diseñados para adaptarse perfectamente a los niveles de rendimiento de los terminales. Los controles se dividen en:

## • Sistemas de regulación con control integrado.



	42 50 00 00 SD	
2 tubos	42 50 00 00 W	
4 tubos	42 50 00 01	
2 tubos	42 50 00 01 W	
4 tubos	42 50 00 05	
2 tubos	42 50 00 15	



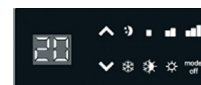
Sin display  
Para integración en redes domóticas o a través del web server  
Lógica PID  
Velocidad modulante



Pantalla táctil  
Lógica PID  
Velocidad modulante  
Módulo WiFi (versión W)



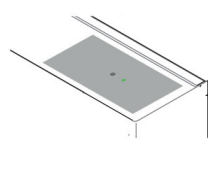
Pantalla táctil  
Cuatro velocidades fijas



Pantalla digital  
4 velocidades fijas

## • Sistema de regulación con control remoto.

### - Electrónicas modulantes



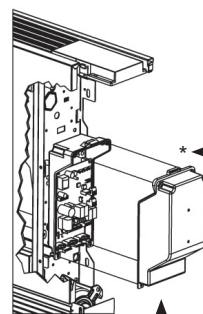
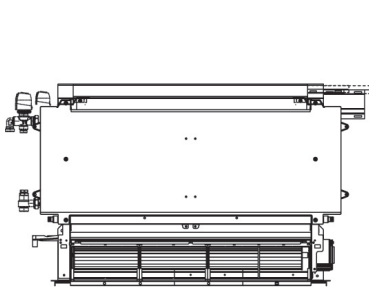
2 tubos	42 50 00 02*	Blancos	42 50 00 04 W
			42 50 00 04
			42 50 00 04 BW
4 tubos	42 50 00 03*	Negros	42 50 00 04 B



Panel de control remoto con logica PID, pantalla táctil, velocidad modulante. Control de 1-30 ud de ventilador Módulo WiFi (versión W)

\* Necesario una unidad por cada ventilador a controlar

### - Electromecánicas manuales



2 tubos	42 50 00 07
2 tubos	42 50 00 08
4 tubos	42 50 00 08
2 tubos	42 50 00 09
4 tubos	42 50 00 09



Termostato electrónico  
Pantalla digital  
Montaje encastrado  
Control manual de 3 velocidades



Termostato electrónico  
Análogo  
Montaje a pared  
Control manual de 3 velocidades



Termostato electrónico  
Digital  
Montaje a pared  
Control manual de 3 velocidades

\*Necesario una ud. por ventilador a controlar

Control de 3 velocidades 42 50 00 06\*

42 50 00 16\*

42 50 00 26\*

Control velocidad con entrada 0-10 V

Control de velocidad para termostato de 1 contacto (solo válido para modelos ST/STS/RD)



### Oficinas centrales

Estrada Redondela~Peinador, nº 49  
Barrio Millarada · 36815 Vilar de Infesta  
Redondela (Pontevedra) SPAIN  
T +34 986 288 377 F +34 986 288 276  
enerfit@enerfit.com

### Delegación Portugal

**TERMOHOME LDA**  
Rua Prof. Luis Gomes 211 A  
4400-257 Sta. Marinha - VNG  
T +351 22 787 00 73 M +351 96 394 86 48  
geral@termohome.pt

### Delegación Madrid

Pº de la Habana 17-3º D  
28036 Madrid  
T +34 915 615 194 M +34 609 274 957  
a.gutierrez@enerfit.com

### Empresa colaboradora:



www.enerfit.com